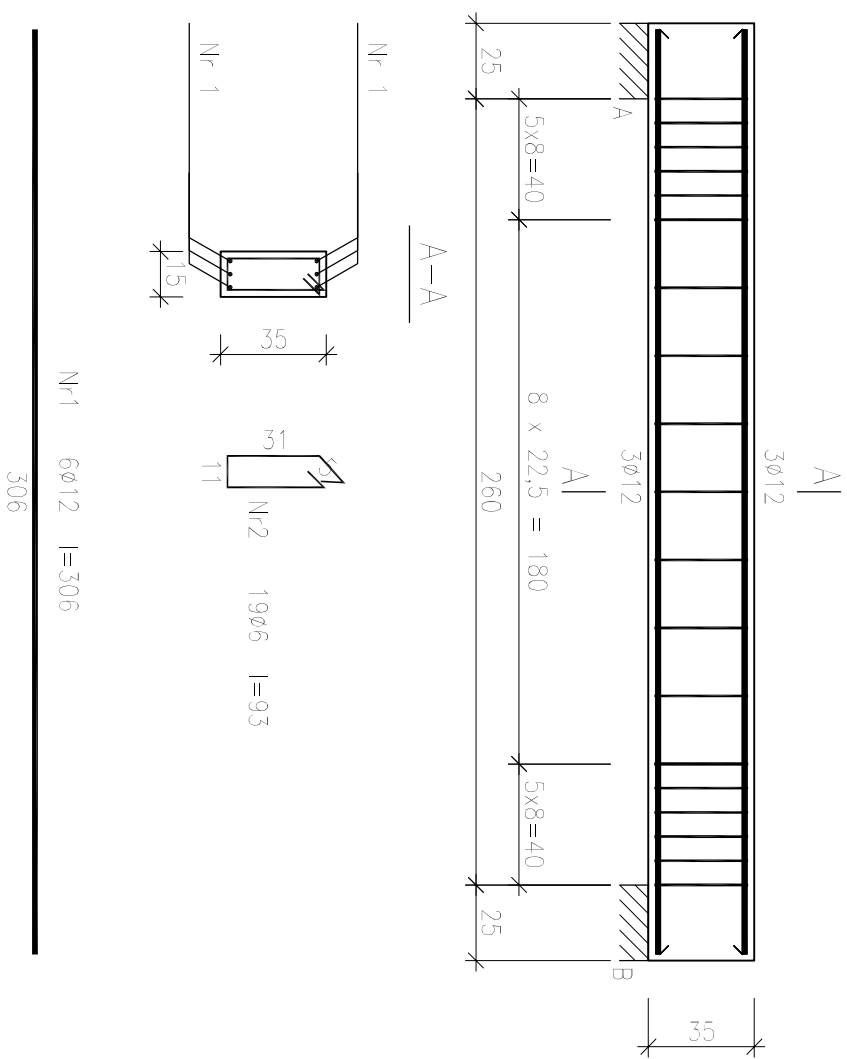


RYSUNEK KONSTRUKCYJNY BELKI B4 - SKALA 1:25





Beton	B25 (C20/25)
Stal	RB500
Otulina	St0S-b
	c nom =15+5=20 mm

Wykaz zbrojenia

Nr pręta	Średnica [mm]	Długość [cm]	Liczba [szt.]	Długość całkowita [m]	
				St0S-b	RB500
dla jednej belki					
1	12	306	6		18,36
2	6	93	19	17,67	
Długość całkowita wg średnic			[m]	17,7	18,4
Masa 1mb pręta			[kg/mb]	0,222	0,888
Masa prętów wg średnic				[kg]	3,9
Masa prętów wg gatunków stali				[kg]	3,9
Masa całkowita				[kg]	21

UWAGA: Długość pręta jest długością obliczoną na podstawie wymiarów w osi pręta (metoda B wg PN-EN ISO 3766:2006)

<div><div>BUREAU ARCHITECTONICZNE "ATRIUM" mgr inż. arch. Marek Woszczyński ul. 11-GO LISTOPADA 82, 84-380 LEBA email: mwozczyński@wp.pl tel. 59 8861 937</div><div>INEKO Jerzy Kłusowski PRACOWNIA INWESTYCYJNO-PROJEKTOWA INEKO Jerzy Kłusowski ul. Ostrodcza 33, 14-200 ŁAWA tel/fax 0048 88 648 71 51</div></div>		BUDOWA SALI GIMNASTYCZNEJ PRZY SZKOLE PODSTAWOWEJ W OKALEWIE DZ. NR 825/2 OBR. 0009 OKALEWO, GM. SKRWILNO, POWIAT RYPIŃSKI, WOJEWÓDZTWO KUJAWSKO-POMORSKIE	
INWESTYCJA: ADRES	INWESTOR	GMINA SKRWILNO UL. RYPIŃSKA 7 87-510 SKRWILNO	NR. RYSUNKU K-17
NAZWA RYSUNKU / SKALA RYSUNEK KONSTRUKCYJNY BELKI B4			
ETAP PROJEKTU			
PROJEKT BUDOWLANY			
PROJEKTOWAŁ	mgr inż. Jarosław Celban BK.IIF.7342/1343/98		DATA 03.2017
SPRAWDZIŁ	mgr inż. Piotr Kłosowski BK.II.F.7342/1346/98		